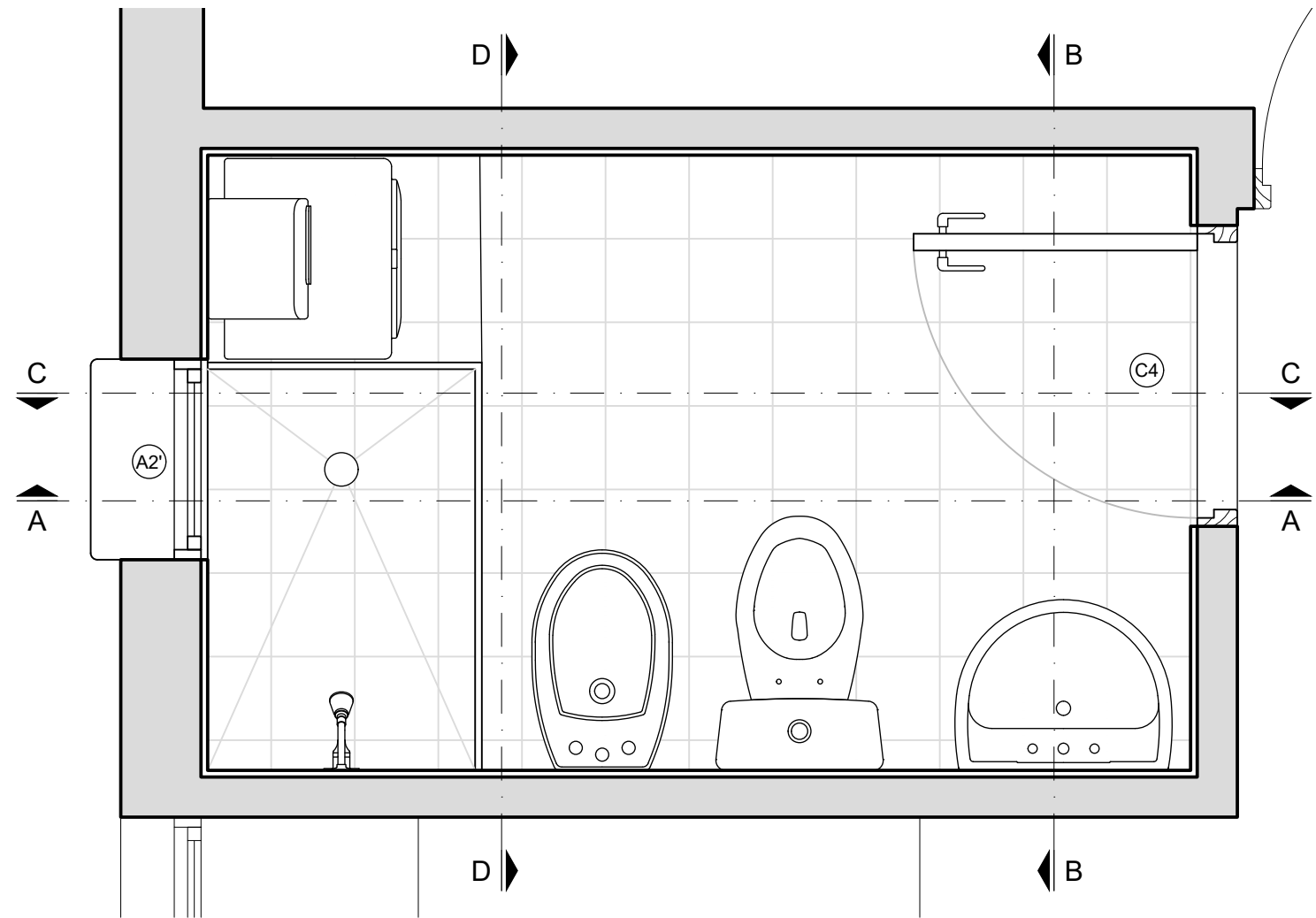
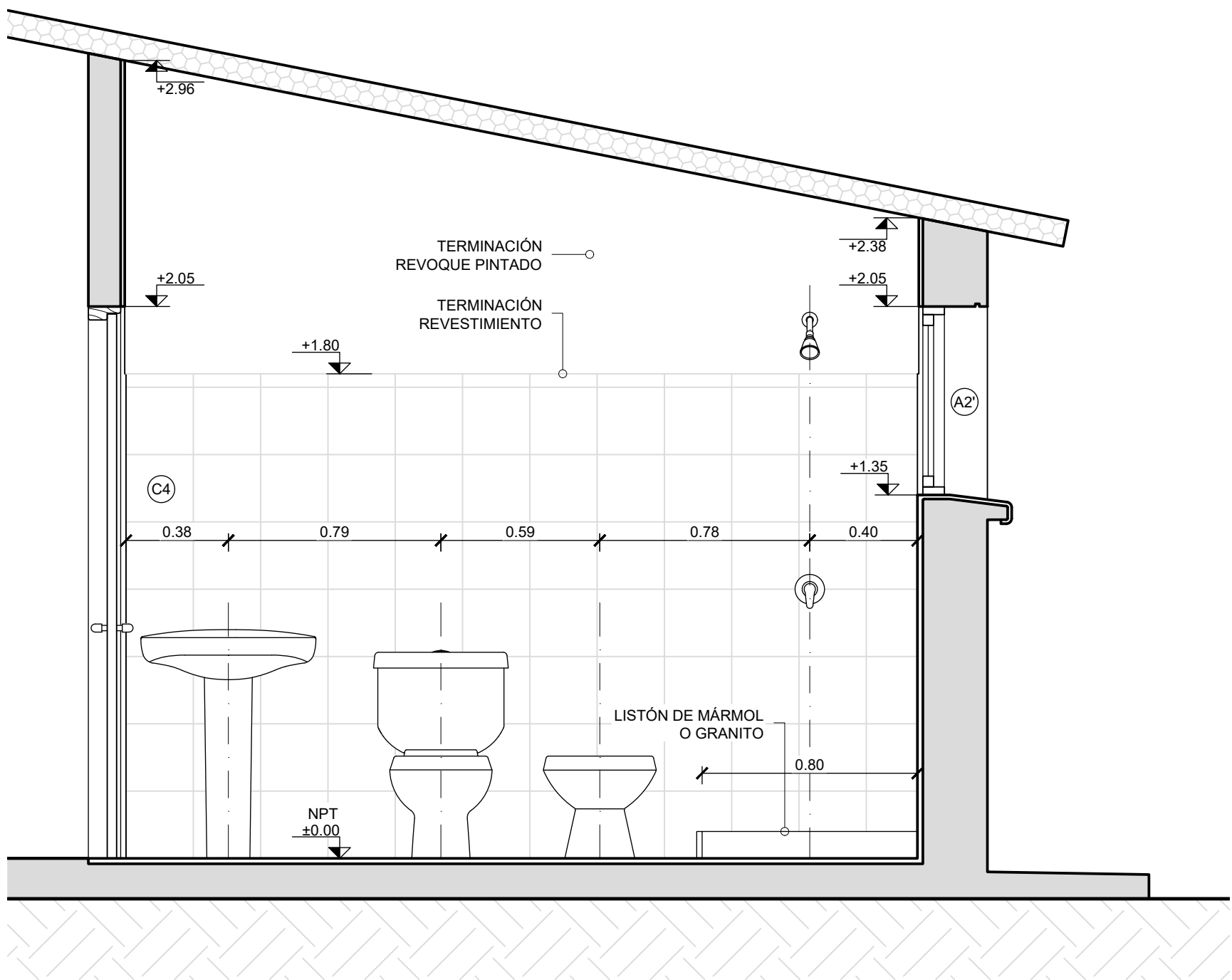


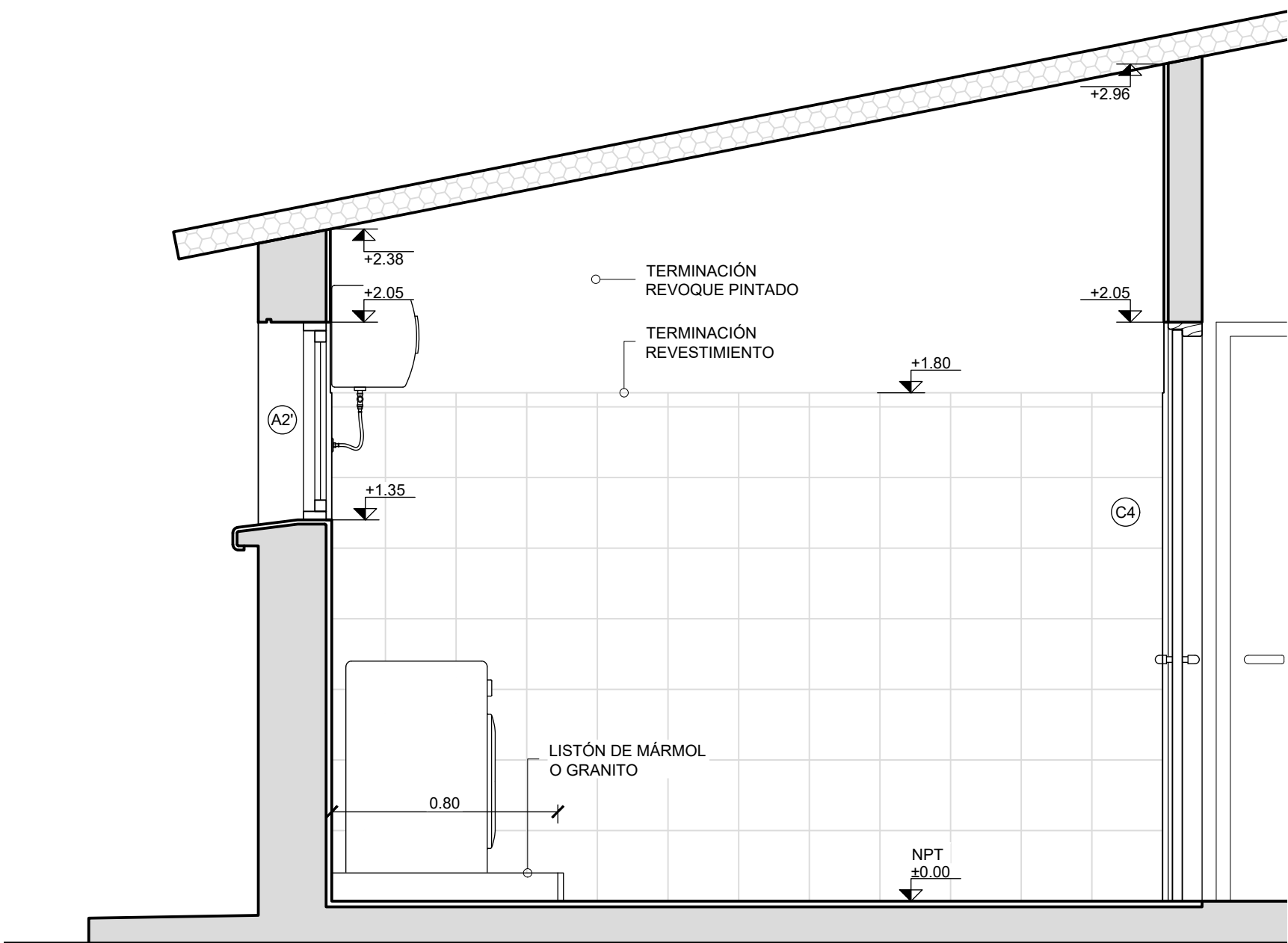
A
B
C
D
E
F
G
H



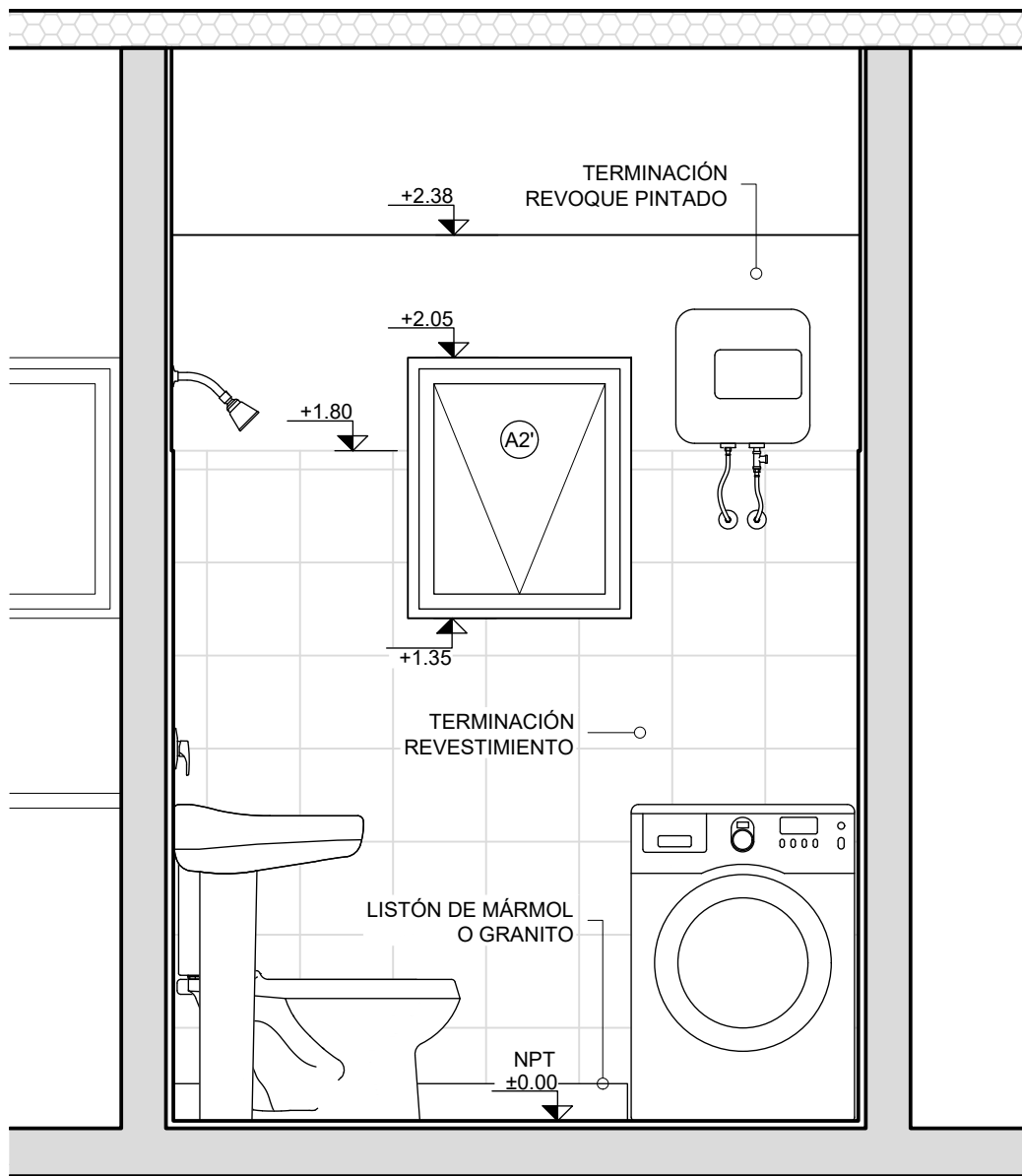
PLANTA
Escala 1:20



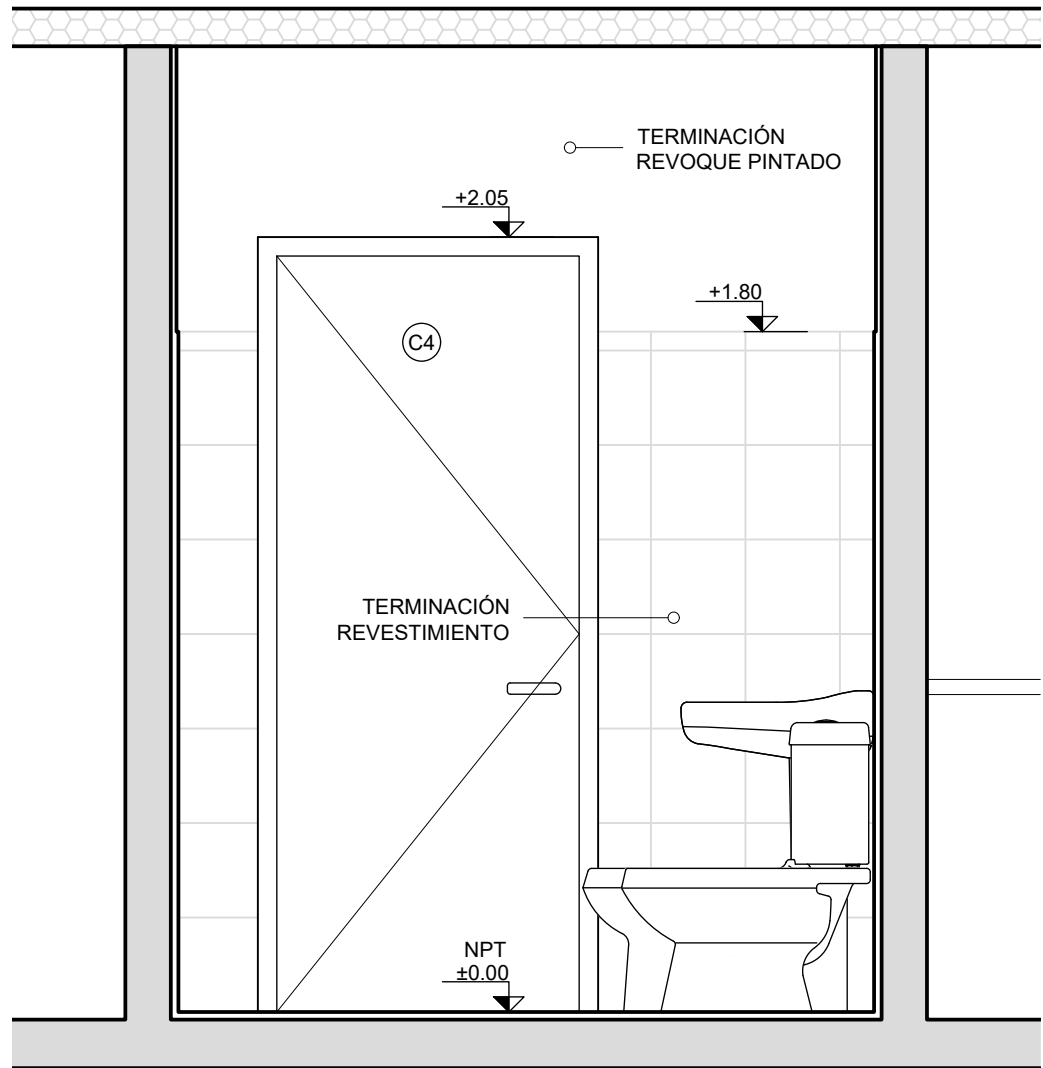
CORTE CC
Escala 1:20



CORTE AA
Escala 1:20




CORTE BB
Escala 1:20



CORTE DD
Escala 1:20

NOTAS				
- LAS COTAS PLANIMÉTRICAS ESTÁN EXPRESADAS EN METROS.				
- LOS NIVELES ALTIMÉTRICOS ESTÁN EXPRESADOS EN METROS.				
- EN LAS ZONAS DE REVOQUE SE APLICARÁ UNA MANO DE SELLADOR-FUADOR PIGMENTADO BLANCO AL AGUA Y LUEGO PINTURA AL AGUA ESPECIAL PARA PAREDES, DOS MANOS MÍNIMO HASTA OBTENER UNA CORRECTA TERMINACIÓN.				
- PARA EL REVESTIMIENTO DE LOS BAÑOS SE EXIGIRÁ UNA ALTURA MÍNIMA DE 1.80m.				
- EL ÁREA DE LA DUCHA SE DEFINIRÁ CON UN LISTÓN DE MÁRMOL O GRANITO QUE SE COLOCARÁ PREVIO AL REVESTIMIENTO Y APOYADO EN LA PARTE BAJA DEL SECTOR. ESTA PIEZA TENDRÁ 20MM DE ESPESOR Y UNA ALTURA DE 15cm				
Nro:	FECHA:	PROY.	APROBADO	REVISIÓN
00	11/12/2023	LB/FZ	JV	EMISIÓN INICIAL

<div><div><div>Ministerio de Vivienda y Ordenamiento Territorial</div></div><div><div>Programa</div>Mejoramiento de Barrios</div></div>			
Coejecutor: INTENDENCIA DE MONTEVIDEO			
Plano: Albañilería - Detalles Baño vivienda 1N1D-b			
Asentamiento: NUEVO AMANECER - LOS REYES			Nº Plano:
Ubicación: MONTEVIDEO			VA02-36
Escala: 1:20		Fecha: DICIEMBRE 2023	
Técnico: Arq. LETICIA BISIO Arq. FEDERICO ZABALZA		Coordinador: Ing. JOSÉ VALENA	
Firma:		Firma:	
<div></div>			